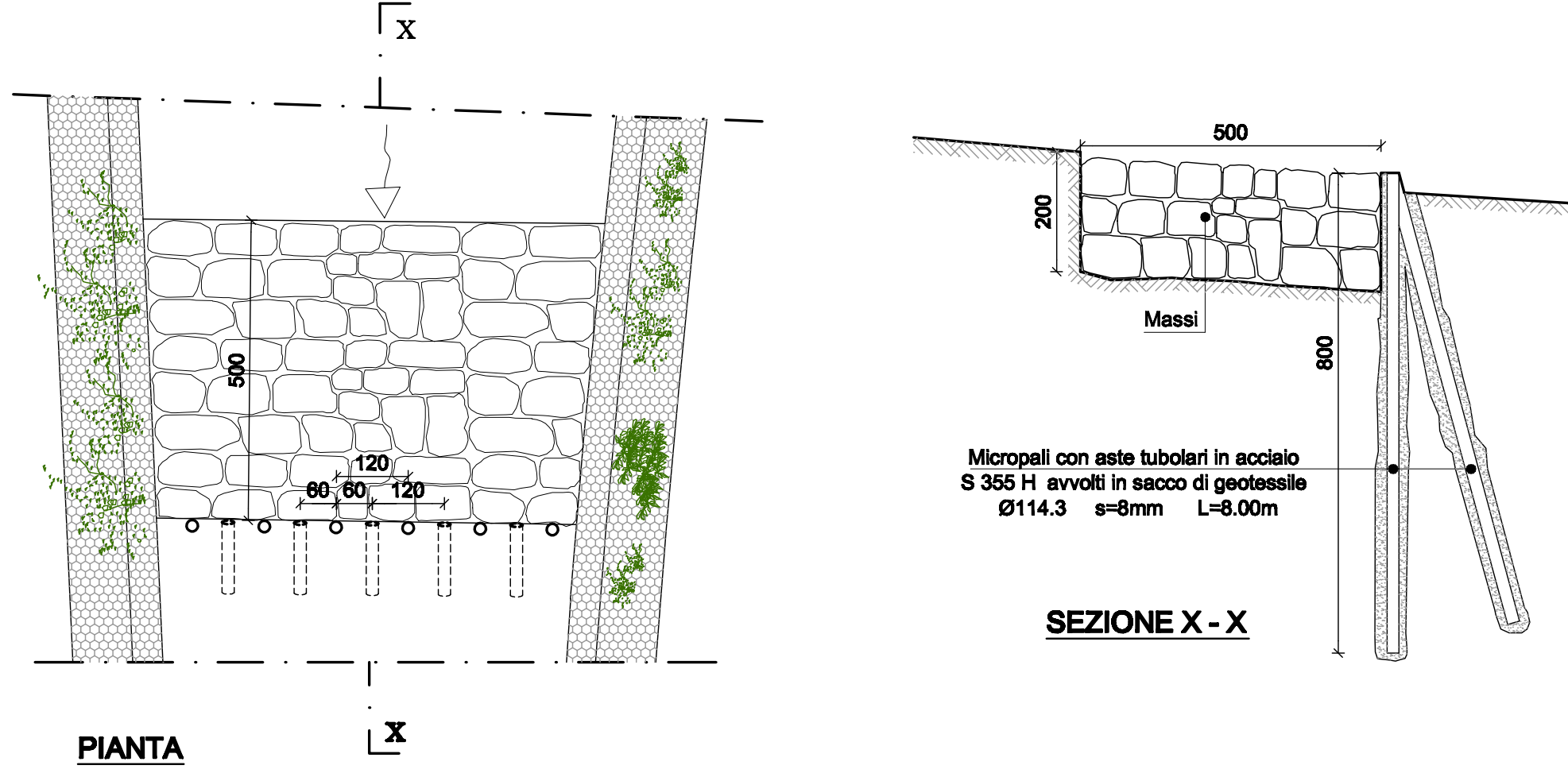
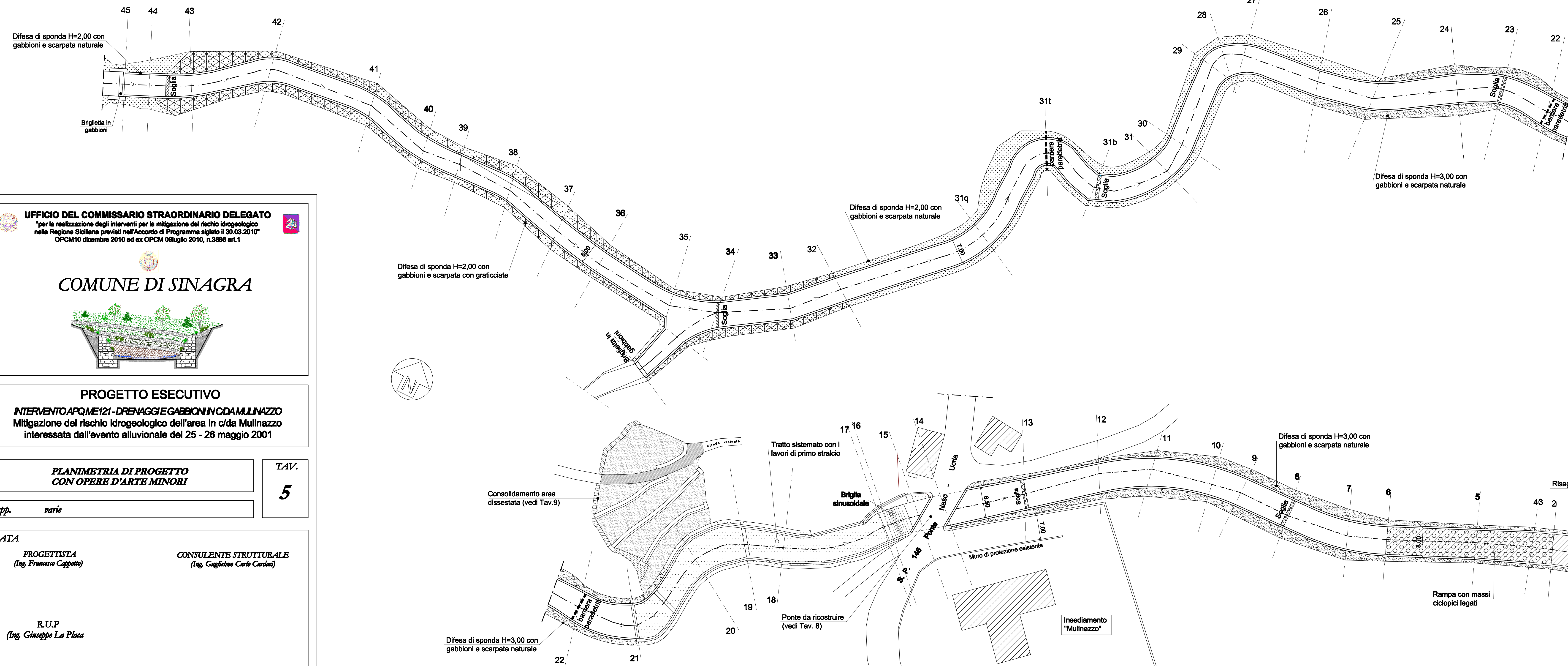


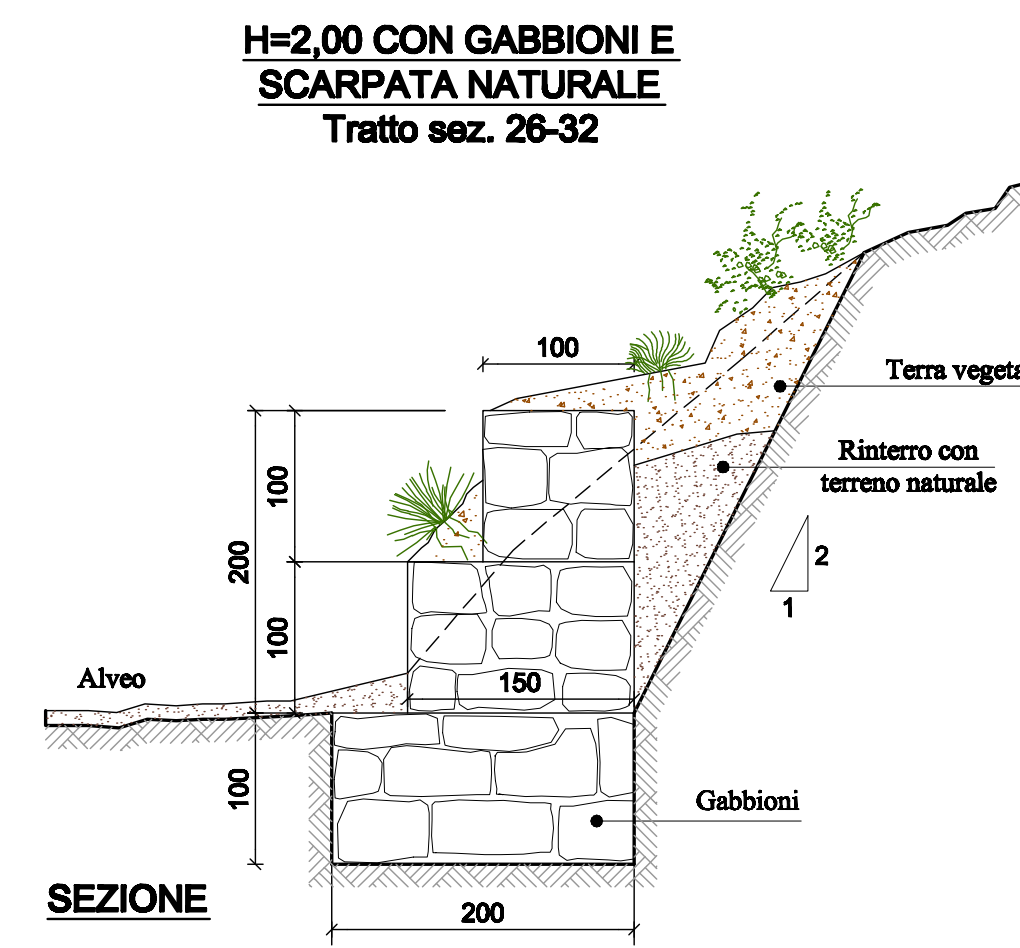
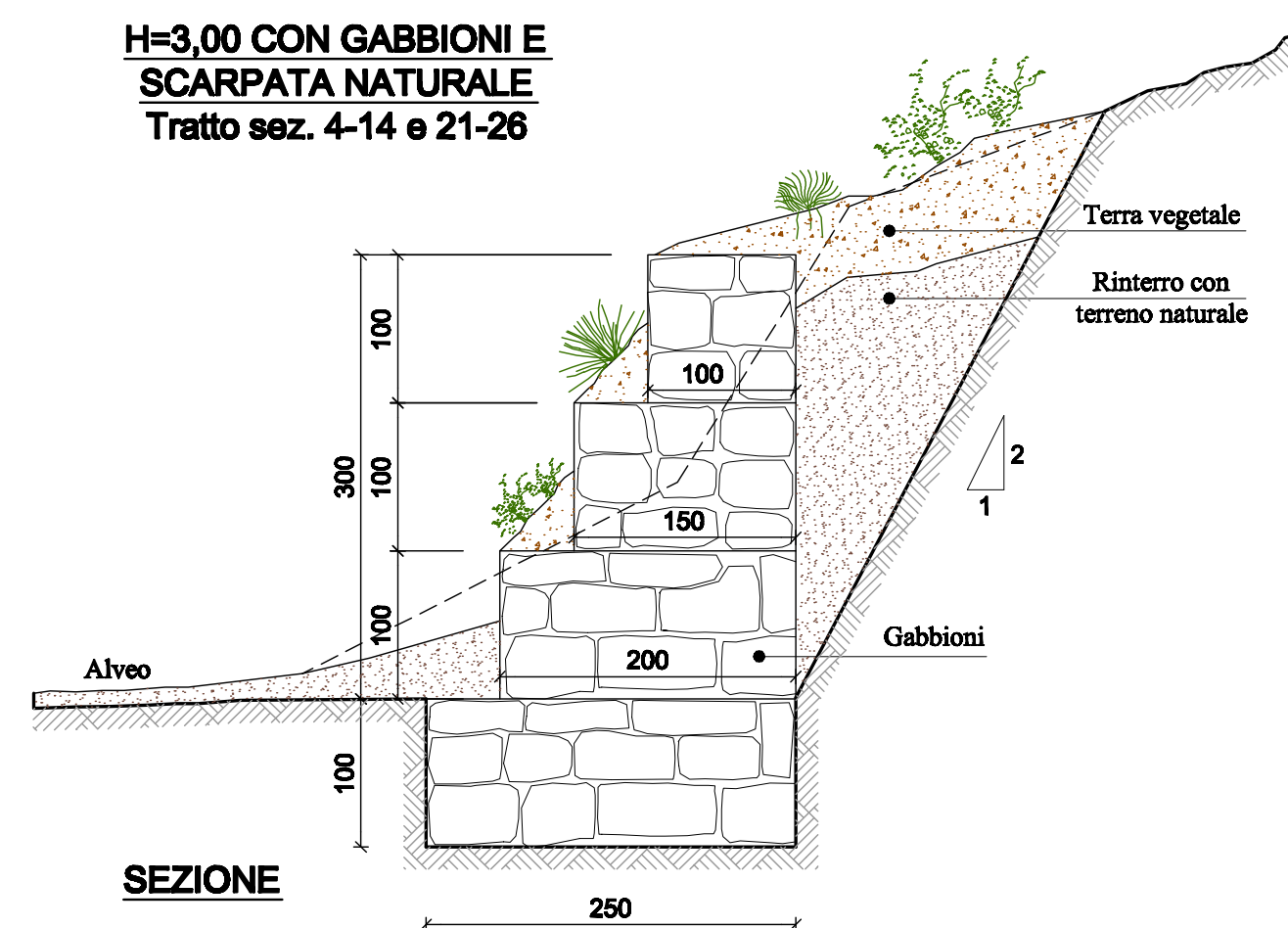
DETTAGLIO SOGLIA SELETTIVA
Scala 1:100



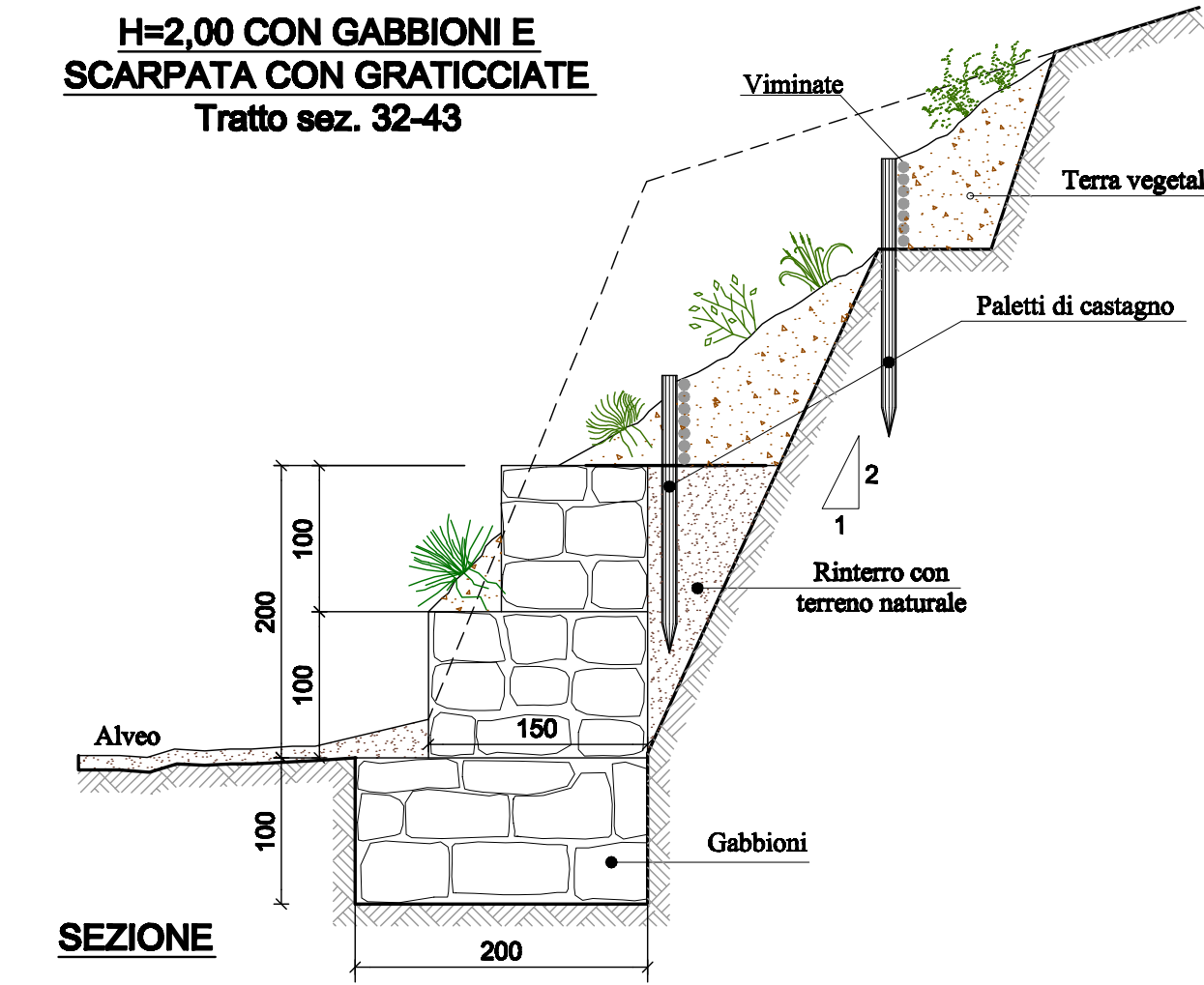
PLANIMETRIA DI PROGETTO
Scala 1:500



DETTAGLI DIFESE DI SPONDA
Scala 1:50



H=2,00 CON GABBIONI E SCARPATA CON GRATICCIATE
Tratto sez. 32-43



UFFICIO DEL COMMISSARIO STRAORDINARIO DELEGATO
"per la realizzazione degli interventi per la mitigazione del rischio idrogeologico nella Regione Siciliana previsti nell'Accordo di Programma siglato il 30.03.2010"
OPCM10 dicembre 2010 ed ex OPCM 09luglio 2010, n.3886 art.1

COMUNE DI SINAGRA

PROGETTO ESECUTIVO
INTERVENTO AQME121 - DRENAGGI E GABBIONI IN C/DA MULINAZZO
Mitigazione del rischio idrogeologico dell'area in c/da Mulinazzo interessata dall'evento alluvionale del 25 - 26 maggio 2001

PLANIMETRIA DI PROGETTO CON OPERE D'ARTE MINORI

TAV. **5**

Rapp. varie

DATA

PROGETTISTA
(Ing. Francesco Capputo)

CONSULENTE STRUTTURALE
(Ing. Guglielmo Carlo Cardia)

R.U.P.
(Ing. Giuseppe La Placa)