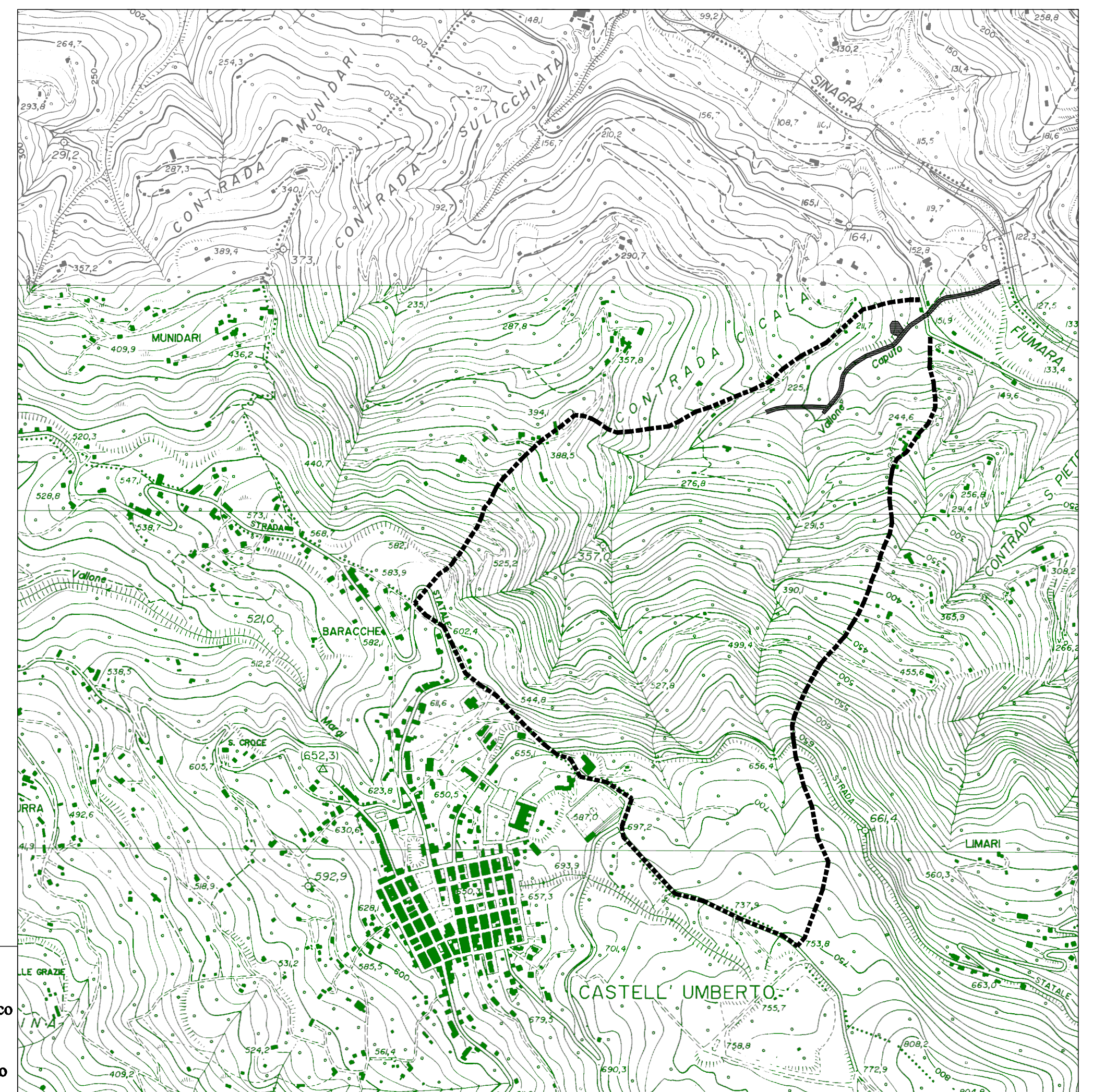


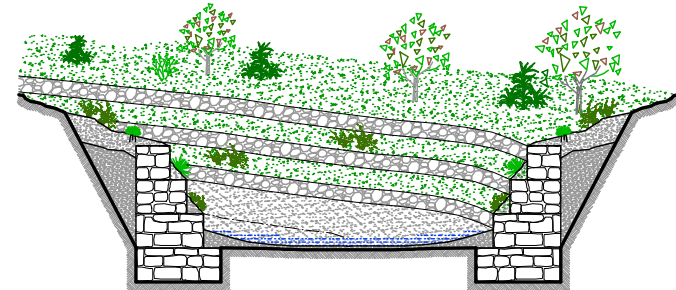
**COROGRAFIA**  
scala 1:25.000



**COROGRAFIA**  
scala 1:10.000

**UFFICIO DEL COMMISSARIO STRAORDINARIO DELEGATO**  
"per la realizzazione degli interventi per la mitigazione del rischio idrogeologico  
nella Regione Siciliana previsti nell'Accordo di Programma siglato il 30.03.2010"  
OPCM10 dicembre 2010 ed ex OPCM 09luglio 2010, n.3886 art.1

**COMUNE DI SINAGRA**



**PROGETTO ESECUTIVO**

**INTERVENTO APQME121 - DRENAGGE GABBIONI IN C/DAMULINAZZO**  
Mitigazione del rischio idrogeologico dell'area in c/da Mulinazzo  
interessata dall'evento alluvionale del 25 - 26 maggio 2001

**COROGRAFIE**

TAV.

**1**

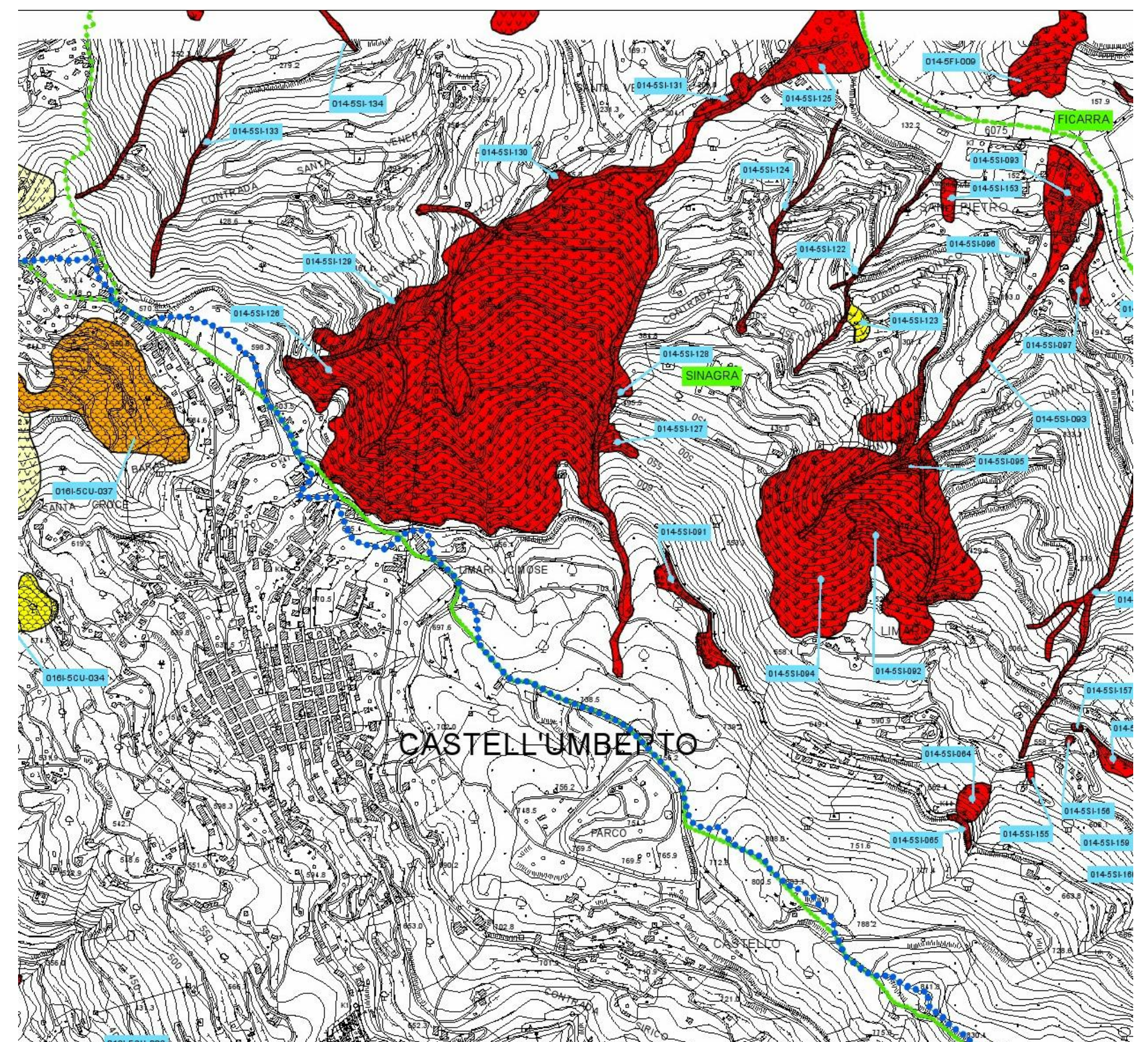
Rapp. 1:25.000 1:10.000

**DATA**

PROGETTISTA  
(Ing. Francesco Cappotto)

CONSULENTE STRUTTURALE  
(Ing. Guglielmo Carlo Caracci)

R.U.P.  
(Ing. Giuseppe La Placa)



**STRALCIO P.A.I. - Bacino Idrografico della F.ra di Naso**  
CARTA DEI DISSESTI N°11 (C.T.R. 599100)  
scala 1:10.000